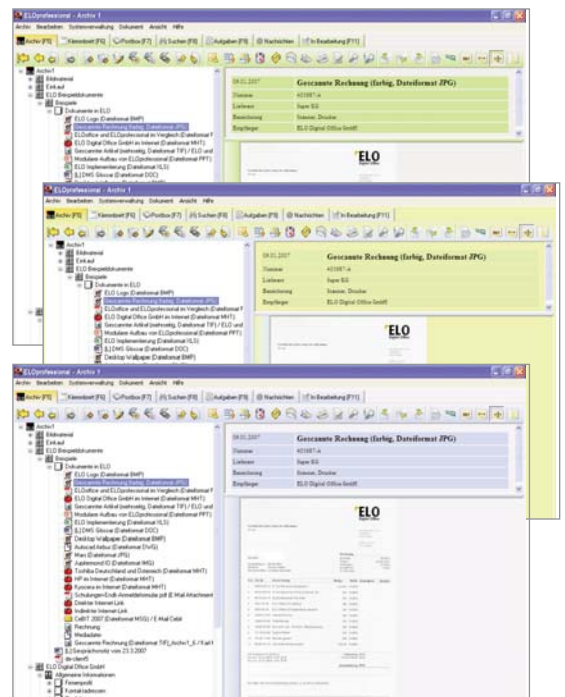




ELOprofessional 6.0

Neue Funktionen & Highlights

- **Neues Look & Feel** mit einstellbaren Skins
Wechsel zwischen „Klassischem ELO Look“ und XP Look
(Buttons mit oder ohne Bitmaps konfigurierbar)
- **Erweiterte Berechtigungseinstellungen**, eigenes Recht für das Hinzufügen oder Löschen von Untereinträgen
- **Automatische Anpassung von Berechtigungseinstellungen und Replikationszuordnungen** beim Verschieben von Dokumenten oder Strukturelementen im Archiv
- **Versionsgeschichte beim Ändern der Verschlagwortung** über die Kurzbezeichnung, Zusatztext und Indexbegriffe (über den „Bearbeiten“ Dialog)
- **Ablage über Auswahldialog** mit Historyliste und Favoriten
- **Zusätzliche Sortier- und Filtermöglichkeiten** in der Aufgabenansicht, im Workflowdesigner und Workflowreport
- **Erweiterte Replikationskreisbehandlung**, Teilbäume können ohne übergeordnete Schränke repliziert werden und sind in ihrer Lage in Quelle und Ziel unabhängig (Setzen eines Replication-Root)
- **Neuer Gruppentyp: Optionengruppe** – Konfiguration von Einstellungen (global, persönlich oder gruppenbezogen)
- **Ein- & Ausblendung von Menüeinträgen** über einen Konfigurationsdialog (global, persönlich oder gruppenbezogen)
- **Übertragung von CheckOut Dokumenten bei der Abmeldung** zurück auf den Server zusätzlich zu den Postboxdokumenten
- **Sortierung der Dokumente in der Postbox** nach Typ, Datum, Kurzbezeichnung oder Dateinamen
- Bei **Trennung von Multi-Page Tiffs** in der Postbox bleibt der Dateiname erhalten
- **Eingabe eines Grenzdatums** beim „Dauerhaft entfernen“ z.B. „Entferne alle Einträge welche vor mehr als 14 Tagen gelöscht wurden“
- **Anzeige der Dokumentengröße** in der Quick Info
- **Anzeige des Dokumententyps in der Suchliste**, die Liste kann danach sortiert werden



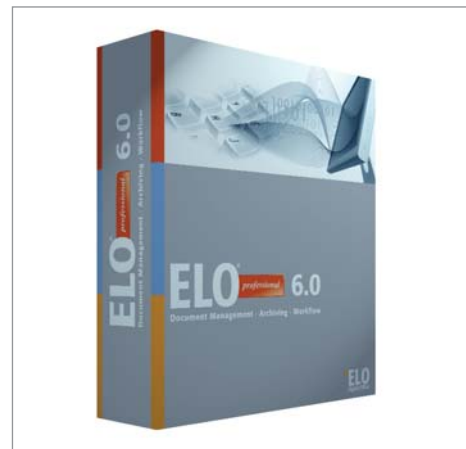
Mit ELOprofessional 6.0 haben Sie die Möglichkeit, die farbliche Gestaltung der Oberfläche ganz nach Ihrem Wunsch einzustellen.



ELOprofessional 6.0

Neue Funktionen & Highlights

- **Gemeinsame Ausgabe mehrerer Dateien** mit „Speichern unter“
- **Anzeige von Berechtigungslisten (ACLs)**
- **Automatisches Anlegen fehlender SQL Indexdefinitionen** beim Datenbankupdate
- **Gesperrte Anwender werden in vielen Listen nicht mehr angezeigt**
- **Default-Voreinstellung der letzten Suchmaske** bei einer erneuten Suche
- **Rechte für Freigabeautoren** (Dokument freigeben, Dokument freigeben und signieren)
- **Erzeugung eines Dokumenten Previews**
- **Erweiterung der Dateianbindung mit Versionsverwaltung**
- **Erweiterung der zentralen Konfigurationseinstellungen**
- **Dokumente verschieben und kopieren; Referenzen erzeugen** (Neuer Dialog „Verschieben oder Referenz“)
- **Prüfung der Signatur in der Versionsgeschichte**
- Option Haftnotizen: **„Alle Stempel in einer Notiz“** zusammenfassen
- **Outlook Konfiguration** (Option „Verschlagwortungsdialog anzeigen“, Referenzen erzeugen, Ablageoptionen erweitert, Logdatei-Funktion)
- **„Zur Überwachung anmelden“** von Dokumenten
- **Öffnung eines kompletten Teilbaumes** innerhalb der Treeview-Ansicht möglich
- **Möglichkeit der benutzerabhängigen Speicherung** von Standardregistern (Dialog „Standardregister auswählen“)
- **Option „Replikationskreise vererben“** im Verschlagwortungsdialog von Strukturelementen
- **Favoritenlisten im Ablagedialog** (von der Postbox ins Archiv)
- **Erweiterte Backup-Profile**
- **Dialog zum Anlegen „Neuer Pfade“** (Backup)
- **Neue Option im Bereich „Report“**: Suche ausgeführt



Das neue Release ELOprofessional 6.0 wartet vor allem mit einem überarbeiteten User-Interface, einer neuen Archiv-Server-Komponente sowie einer Vielzahl an neuen leistungsfähigen Funktions- und Modulerweiterungen auf